

ISEKI

# 除雪は、 前向きが推し

持上げ高さ  
**1,945<sub>mm</sub>**  
持上げ力  
**330<sub>kg</sub>**

※ 型式により異なります

からだをいたわる

SUPER

**Miniローダ**

前向き作業はフロントローダ

首・肩・腰の負担を軽減し、  
除雪作業をより安全で快適に

# 押す

# 運ぶ

# 持上げる

NCLD-BF35PC

大容量爪付きバケットDX

SCLD-NTA35PC

大容量爪付きバケットDX

冬の準備はお早めに！

湿った重い雪も  
得意なんです

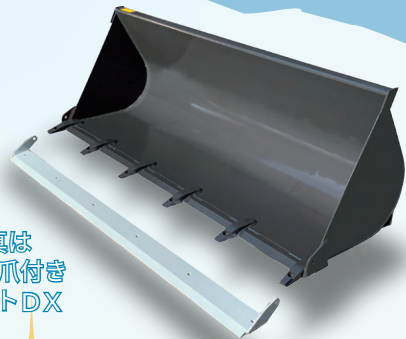
 Sanyokiki



# 推しの

# オプション・アタッチメント

## 除雪をもっとらくに



写真は  
大容量爪付き  
バケットDX

除雪に  
おすすめ

### 大容量シリーズ

- 大容量バケット
- 大容量爪付きバケット
- 大容量爪付きバケットDX

### 広幅シリーズ

- 広幅バケット
- 広幅爪付きバケット
- 広幅爪付きバケットDX

### バケット

豊富な品揃えが魅力的☆  
用途に合わせて選択いただけます♪  
DXタイプはブレードを交換できて経済的♪

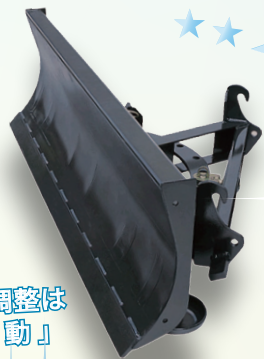
### 幅(mm) × 容量(m³)

- 1231×0.25    1365×0.26
- 1545×0.24

### 幅(mm) × 容量(m³)

- 1231×0.12    1365×0.14
- 1545×0.16

※トラクター型式により装着できるバケットのサイズが異なります。詳細はお近くの販売店まで！



角度調整は  
「手動」

### 幅(mm) × 角度

1532×0/10/20/30°

### CGRD-A15

### アングルグレーダ

角度調整で一気に片寄せ作業！  
道路や駐車場などの広い場所で！



延長ヒッチ

中にセメントまたは  
コンクリート等を入れて  
ご使用ください！

### CW180・CW250

### カウンタウエイトケース

トラクタのバランスウエイト  
狭い場所での小回り作業に最適♪

- CW180 : SCLD-RTS22/Z153 シリーズ用
- CW250 : SCLD-TH265(PC)/AT340PC,  
NCLD-RTS25(PC)/NTA365(C)(PC)/  
NCLD-BF35(PC) シリーズ用

装着には別途延長ヒッチが必要で  
す。型式 : CWH2

## 着脱するなら！

- [SCLDシリーズ] [NCLDシリーズ]
- CDK250    CDK301

### ドッキングキット

ワンタッチカプラ付きで  
着脱が簡単にできます！  
動画での説明もご覧いただけます♪

### CPLF1075

### パレットフォーク

パレット  
網コン  
フレコンなどの  
運搬積み作業に！

幅(mm) × 爪長さ(mm)

950×750

- ★ローダ型式
- ★適用トラクター情報
- ★アタッチメント詳細



### 三陽機器株式会社

岡山県浅口郡里庄町新庄3858  
TEL : 0865-64-2871



### 三陽サービス株式会社

- 札幌 TEL : 011-781-8777
- 仙台 TEL : 022-236-8581
- 関東 TEL : 0285-22-2901
- 岡山 TEL : 0865-64-4301
- 熊本 TEL : 096-237-2007

2024.10-S-900



# ■スーパーミニローダ仕様及び価格表(消費税10%込)

下記掲載は2024年10月現在の価格でございます

ドッキングキット CDK250 ¥61,600(税込)

安全フレーム仕様 トラクタ用型式	SCLD-TQ163 WB	SCLD-TQ163 WCB	SCLD-TQ163 LB	SCLD-TQ163 LCB	SCLD-TQ163 WCBDX	SCLD-TQ163 LCBDX	SCLD-TM197 WB	SCLD-TM197 WCB	SCLD-TM197 LB	SCLD-TM197 LCB	SCLD-TM197 WCBDX	SCLD-TM197 LCBDX
メーカー希望小売価格(税込)	¥590,700 広幅 バケット付	¥600,600 広幅爪付 バケット付	¥617,100 大容量 バケット付	¥625,900 大容量爪付 バケット付	¥623,700 広幅爪付 バケットDX付	¥651,200 大容量爪付 バケットDX付	¥590,700 広幅 バケット付	¥600,600 広幅爪付 バケット付	¥617,100 大容量 バケット付	¥625,900 大容量爪付 バケット付	¥623,700 広幅爪付 バケットDX付	¥651,200 大容量爪付 バケットDX付
適用トラクタ	TQ13, TQ15, TQ17, TQ143, TQ163 (TQ143-NK(06), TQ13-NK(06), TQ17-NK(06) [低床仕様トラクタ装着不可] (TQ173-C, TQ17-C [セミロー仕様トラクタ装着不可])						TM177, TM197, TM165, TM185, TM16, TM18 (TM177N, TM165N, TM16N [低床仕様トラクタ] 装着不可)					
ウエイト	装着不可						装着不可					
延長ヒッチ	装着不可						装着不可					
仕様	持上げ力(kN) [kgf] : 1.77 [180], 持上げ高さ(mm) [フィート] : 1770, バケット幅(mm) : 1231						持上げ力(kN) [kgf] : 1.77 [180], 持上げ高さ(mm) [フィート] : 1725, バケット幅(mm) : 1231					

安全フレーム仕様 トラクタ用型式	SCLD-Z153 WB	SCLD-Z153 WCB	SCLD-Z153 LB	SCLD-Z153 LCB	SCLD-Z153 WCBDX	SCLD-Z153 LCBDX	SCLD-RTS22 WB	SCLD-RTS22 WCB	SCLD-RTS22 LB	SCLD-RTS22 LCB	SCLD-RTS22 WCBDX	SCLD-RTS22 LCBDX
メーカー希望小売価格(税込)	¥590,700 広幅 バケット付	¥600,600 広幅爪付 バケット付	¥617,100 大容量 バケット付	¥625,900 大容量爪付 バケット付	¥623,700 広幅爪付 バケットDX付	¥651,200 大容量爪付 バケットDX付	¥590,700 広幅 バケット付	¥600,600 広幅爪付 バケット付	¥617,100 大容量 バケット付	¥625,900 大容量爪付 バケット付	¥623,700 広幅爪付 バケットDX付	¥651,200 大容量爪付 バケットDX付
適用トラクタ	Z153(U,X), Z153(U,X)-JW(白アリ仕様)						RTS16, RTS18, RTS20, RTS22 RTS20C, RTS22C(C:セミロー仕様) RTS20G, RTS22G, RTS22CG(G:HST仕様) RTS20N(N:低床仕様)					
ウエイト	CW180(¥58,300) (標準機は直装2P方式の為、装着不可)						CW180(¥58,300)					
延長ヒッチ	CWH2(¥24,200)						CWH2(¥24,200)					
仕様	持上げ力(kN) [kgf] : 1.77 [180], 持上げ高さ(mm) [フィート] : 1745, バケット幅(mm) : 1231						持上げ力(kN) [kgf] : 2.16 [220], 持上げ高さ(mm) [フィート] : 1825, バケット幅(mm) : 1231					

安全フレーム仕様 トラクタ用型式	SCLD-TH265 WB	SCLD-TH265 WCB	SCLD-TH265 LB	SCLD-TH265 LCB	SCLD-TH265 WCBDX	SCLD-TH265 LCBDX	SCLD-AT340 PCWB	SCLD-AT340 PCWCB	SCLD-AT340 PCLB	SCLD-AT340 PCLCB	SCLD-AT340 PCWCBDX	SCLD-AT340 PCLCBDX
メーカー希望小売価格(税込)	¥607,200 広幅 バケット付	¥617,100 広幅爪付 バケット付	¥633,600 大容量 バケット付	¥642,400 大容量爪付 バケット付	¥641,300 広幅爪付 バケットDX付	¥667,700 大容量爪付 バケットDX付	¥711,700 広幅 バケット付	¥721,600 広幅爪付 バケット付	¥738,100 大容量 バケット付	¥746,900 大容量爪付 バケット付	¥749,100 広幅爪付 バケットDX付	¥775,500 大容量爪付 バケットDX付
適用トラクタ	TH215, TH235(C), TH265(C), TH213(C), TH233, TH253(C), TH273, TH255 TH20(B)(C), TH22(B), TH24(B)(C), TH25B, TH26, THS22, THS24, THS26 (ターボタイヤ仕様トラクタ装着不可)						AT23, AT25, AT27(C), AT30, AT33(C), ATK33(C), AT240, AT260, AT280(C), AT310, AT340(C), ATK300, ATK340(C)					
キャビン仕様 ※ トラクタ用型式	SCLD-TH265 PCWB	SCLD-TH265 PCWCB	SCLD-TH265 PCLB	SCLD-TH265 PCLCB	SCLD-TH265 PCWCBDX	SCLD-TH265 PCLCBDX	SCLD-AT340 PCWB	SCLD-AT340 PCWCB	SCLD-AT340 PCLB	SCLD-AT340 PCLCB	SCLD-AT340 PCWCBDX	SCLD-AT340 PCLCBDX
メーカー希望小売価格(税込)	¥677,600 広幅 バケット付	¥687,500 広幅爪付 バケット付	¥704,000 大容量 バケット付	¥713,900 大容量爪付 バケット付	¥712,800 広幅爪付 バケットDX付	¥738,100 大容量爪付 バケットDX付	¥711,700 広幅 バケット付	¥721,600 広幅爪付 バケット付	¥738,100 大容量 バケット付	¥746,900 大容量爪付 バケット付	¥749,100 広幅爪付 バケットDX付	¥775,500 大容量爪付 バケットDX付
適用トラクタ	TH235(C)-CY, TH265(C)-CY, TH213(C)-CY, TH233-CY, TH253(C)-CY TH255(C)-CY, TH273-CY, TH22(B)-CY, TH24(B)(C)-CY TH25B-CY, TH26(B)-CY (ターボタイヤ仕様トラクタ装着不可)						(FF(高速仕様車)は装着可能です)					
ウエイト	CW250(¥61,600)						CW250(¥61,600)					
延長ヒッチ	CWH2(¥24,200)						CWH2(¥24,200)					
仕様	持上げ力(kN) [kgf] : 2.94 [300], 持上げ高さ(mm) [フィート] : 1855, バケット幅(mm) : 1365						持上げ力(kN) [kgf] : 2.94 [300], 持上げ高さ(mm) [フィート] : 1955, バケット幅(mm) : 1545					

ドッキングキット CDK301 ¥61,600(税込)

安全フレーム仕様 トラクタ用型式	NCLD-RTS25 WB	NCLD-RTS25 WCB	NCLD-RTS25 LB	NCLD-RTS25 LCB	NCLD-RTS25 WCBDX	NCLD-RTS25 LCBDX	NCLD-NTA365 WB	NCLD-NTA365 WCB	NCLD-NTA365 LB	NCLD-NTA365 LCB	NCLD-NTA365 WCBDX	NCLD-NTA365 LCBDX
メーカー希望小売価格(税込)	¥640,200 広幅 バケット付	¥649,000 広幅爪付 バケット付	¥665,500 大容量 バケット付	¥675,400 大容量爪付 バケット付	¥674,300 広幅爪付 バケットDX付	¥700,700 大容量爪付 バケットDX付	¥673,200 広幅 バケット付	¥682,000 広幅爪付 バケット付	¥699,600 大容量 バケット付	¥709,500 大容量爪付 バケット付	¥710,600 広幅爪付 バケットDX付	¥737,000 大容量爪付 バケットDX付
適用トラクタ	RTS23(C), RTS25(C) C : セミロー仕様 RTS23(C) G, RTS25(C) G G : H S T仕様 RTS25(G)NS (N : 低床仕様) ロータリ機構2033号機以降装着可  N:低床仕様のドッキングキットは専用 CDK303 ¥61,600(税込)						NTA335(C), NT355(C), NTA365(C), NT365(C) NTA335L, NTA335CL, NT365L, NT365CL NTA335N-GQ, NTA365FFN-GQ(06), NT365(FF)NS-U N仕様(低床)・S仕様(シフトブレーキ)装着可 (C2 [セミロー前輪]799仕様)・R [ターボ]799仕様)・O2 [後輪狭幅仕様]・A [淡路仕様] 装着不可) L型装着時は、トラクタウエイト台の交換が必要です。					
キャビン仕様 ※ トラクタ用型式	NCLD-RTS25 PCWB	NCLD-RTS25 PCWCB	NCLD-RTS25 PCLB	NCLD-RTS25 PCLCB	NCLD-RTS25 PCWCBDX	NCLD-RTS25 PCLCBDX	NCLD-NTA365 PCWB	NCLD-NTA365 PCWCB	NCLD-NTA365 PCLB	NCLD-NTA365 PCLCB	NCLD-NTA365 PCWCBDX	NCLD-NTA365 PCLCBDX
メーカー希望小売価格(税込)	¥710,600 広幅 バケット付	¥718,300 広幅爪付 バケット付	¥735,900 大容量 バケット付	¥745,800 大容量爪付 バケット付	¥744,700 広幅爪付 バケットDX付	¥771,100 大容量爪付 バケットDX付	¥742,500 広幅 バケット付	¥752,400 広幅爪付 バケット付	¥770,000 大容量 バケット付	¥778,800 大容量爪付 バケット付	¥782,100 広幅爪付 バケットDX付	¥807,400 大容量爪付 バケットDX付
適用トラクタ	RTS23(C)-CY, RTS25(C)-CY C : セミロー仕様 RTS23G-CY, RTS25(C)G-CY G : H S T仕様 RTS235(G,C)-CY RTS255(G,C)-CY						NTA335-CY, NT335-CY, NTA365-CY, NT365-CY, NTA335L-CY, NT365L-CY  セミロー仕様はNCLD-NTA365CPCが適用になります。 (R仕様[ラジアルタイヤ仕様]・O2仕様[後輪狭幅仕様]・A仕様[淡路仕様]装着不可) L型装着時は、トラクタウエイト台の交換が必要です。					
ウエイト	CW250(¥61,600)						CW250(¥61,600)					
延長ヒッチ	CWH2(¥24,200)						CWH2(¥24,200)					
仕様	持上げ力(kN) [kgf] : 2.94 [300], 持上げ高さ(mm) [フィート] : 1870, バケット幅(mm) : 1365						持上げ力(kN) [kgf] : 3.24 [330], 持上げ高さ(mm) [フィート] : 1945, バケット幅(mm) : 1545					

安全フレーム仕様 ※ トラクタ用型式	NCLD-BF35 WB	NCLD-BF35 WCB	NCLD-BF35 LB	NCLD-BF35 LCB	NCLD-BF35 WCBDX	NCLD-BF35 LCBDX	NCLD-NTA365C PCWB	NCLD-NTA365C PCWCB	NCLD-NTA365C PCLB	NCLD-NTA365C PCLCB	NCLD-NTA365C PCWCBDX	NCLD-NTA365C PCLCBDX
メーカー希望小売価格(税込)	¥673,200 広幅 バケット付	¥682,000 広幅爪付 バケット付	¥699,600 大容量 バケット付	¥709,500 大容量爪付 バケット付	¥710,600 広幅爪付 バケットDX付	¥737,000 大容量爪付 バケットDX付	¥742,500 広幅 バケット付	¥752,400 広幅爪付 バケット付	¥770,000 大容量 バケット付	¥778,800 大容量爪付 バケット付	¥782,100 広幅爪付 バケットDX付	¥807,400 大容量爪付 バケットDX付
適用トラクタ	BF25D-GQ, BF29D(C)-(Z,FF)GQ, BF32D-(Z,FF)GQ, BF35D(C)-(Z,FF)GQ (C2仕様[セミロー、前輪ラジアルタイヤ仕様]装着不可) (R仕様[ラジアルタイヤ仕様]・O2仕様[後輪狭幅仕様]装着不可)						NTA335C-CY, NT335C-CY, NTA365C-CY, NT365C-CY, NTA335L-CY, NT365L-CY (C2仕様[セミロー、前輪ラジアルタイヤ仕様]装着不可) (R仕様[ラジアルタイヤ仕様]・O2仕様[後輪狭幅仕様]・A仕様[淡路仕様]装着不可) L型装着時は、トラクタウエイト台の交換が必要です。					
キャビン仕様 + セミロー仕様 ※ トラクタ用型式	NCLD-BF35 PCWB	NCLD-BF35 PCWCB	NCLD-BF35 PCLB	NCLD-BF35 PCLCB	NCLD-BF35 PCWCBDX	NCLD-BF35 PCLCBDX	NCLD-NTA365C PCWB	NCLD-NTA365C PCWCB	NCLD-NTA365C PCLB	NCLD-NTA365C PCLCB	NCLD-NTA365C PCWCBDX	NCLD-NTA365C PCLCBDX
メーカー希望小売価格(税込)	¥742,500 広幅 バケット付	¥752,400 広幅爪付 バケット付	¥770,000 大容量 バケット付	¥778,800 大容量爪付 バケット付	¥782,100 広幅爪付 バケットDX付	¥807,400 大容量爪付 バケットDX付	¥742,500 広幅 バケット付	¥752,400 広幅爪付 バケット付	¥770,000 大容量 バケット付	¥778,800 大容量爪付 バケット付	¥782,100 広幅爪付 バケットDX付	¥807,400 大容量爪付 バケットDX付
適用トラクタ	BF25D-GQCY, BF29D(C)-(Z,FF)GQCY, BF32D-(Z,FF)GQCY, BF35D(C)-(Z,FF)GQCY (C2仕様[セミロー、前輪ラジアルタイヤ仕様]装着不可) (R仕様[ラジアルタイヤ仕様]・O2仕様[後輪狭幅仕様]装着不可)						NTA335C-CY, NT335C-CY, NTA365C-CY, NT365C-CY, NTA335L-CY, NT365L-CY (C2仕様[セミロー、前輪ラジアルタイヤ仕様]装着不可) (R仕様[ラジアルタイヤ仕様]・O2仕様[後輪狭幅仕様]・A仕様[淡路仕様]装着不可) L型装着時は、トラクタウエイト台の交換が必要です。					
ウエイト	CW250(¥61,600)						CW250(¥61,600)					
延長ヒッチ	CWH2(¥24,200)						CWH2(¥24,200)					
仕様	持上げ力(kN) [kgf] : 3.24 [330], 持上げ高さ(mm) [フィート] : 1945, バケット幅(mm) : 1545						持上げ力(kN) [kgf] : 3.24 [330], 持上げ高さ(mm) [フィート] : 1945, バケット幅(mm) : 1545					

※ NCLD-NTA365(C)PC/NCLD-BF35(PC)は道路走行(DS)仕様です。

2024年10月

●写真・仕様は、改良により予告なく変更することがあります。 ●表示価格には組立料は含まれておりません。(別料金となります。)