

クボタ インプリメント

# グレイタスローダ

FLH300(-PSL)

<FT21(Q)~30(Q), FT220(Q), FT240(Q), FT300(Q)用>

技が  
カとなる。



ニューグランフォースの  
ローダ作業にベストマッチー!

■先端アタッチメント

品名	適応	トラクタ型式	FT21(Q)~30(Q), FT220(Q), FT240(Q), FT300(Q)
バケット	型式	FLH300(-PSL)	
	品番	KBH1014	
	全長×全幅×全高(mm)×質量(kg)	L1682-00000	635×1061×578×67kg 容量:0.14m³
爪付バケット	型式	KCBH1014	
	品番	L1683-00000	
	全長×全幅×全高(mm)×質量(kg)	L1683-00000	710×1061×578×70kg 容量:0.14m³ 爪本数:5本 爪間隔:253mm
広幅バケット	型式	KWBH1522	
	品番	L1686-00000	
	全長×全幅×全高(mm)×質量(kg)	L1686-00000	635×1545×578×88kg 容量:0.22m³
広幅爪付バケット	型式	KWCBH1522	
	品番	L1687-00000	
	全長×全幅×全高(mm)×質量(kg)	L1687-00000	710×1545×578×92kg 容量:0.22m³ 爪本数:6本 爪間隔:299mm
広幅爪付バケット DX	型式	KWCBH1522DX	
	品番	L1688-00000	
	全長×全幅×全高(mm)×質量(kg)	L1688-00000	735×1573×594×110kg 容量:0.22m³ 爪本数:6本 爪間隔:299mm 平刃幅:100mm
大容量バケット	型式	KLBH1335	
	品番	L1689-00000	
	全長×全幅×全高(mm)×質量(kg)	L1689-00000	805×1365×646×103kg 容量:0.35m³
大容量爪付バケット	型式	KLCBH1335	
	品番	L1690-00000	
	全長×全幅×全高(mm)×質量(kg)	L1690-00000	880×1365×646×107kg 容量:0.35m³ 爪本数:6本 爪間隔:263mm
大容量爪付バケット DX	型式	KLCBH1335DX	
	品番	L1691-00000	
	全長×全幅×全高(mm)×質量(kg)	L1691-00000	905×1393×662×123kg 容量:0.35m³ 爪本数:6本 爪間隔:263mm 平刃幅:100mm
[広幅] マニア フォーク	型式	KMH100660・[KWMH120760]	
	品番	L1695-00000・[L1696-00000]	
	全長×全幅×全高(mm)×質量(kg)	L1695-00000・[L1696-00000]	800×1049×500×62kg[800×1228×500×68kg] タイン長さ:600mmタイン数:6本 タイン間隔:190mm[タイン長さ:600mmタイン数:7本 タイン間隔:185mm]
ヘイフォーク	型式	KHH1407110	
	品番	L1697-00000	
	全長×全幅×全高(mm)×質量(kg)	L1697-00000	1280×1472×760×72kg タイン長さ:1100mm タイン数:7本 タイン間隔:230mm
[手動式] (アングル) グレーダ	型式	KGH15・[KAGH16]	
	品番	L1698-00000・L1699-00000	
	全長×全幅×全高(mm)×質量(kg)	L1698-00000・L1699-00000	337×1530×513×62kg (アングル)862×1668×513×134kg
パレット フォーク	型式	KPFH1080	
	品番	L1705-00000	
	全長×全幅×全高(mm)×質量(kg)	L1705-00000	1048×1076×648×95kg フォーク長さ:800mm フォーク数:2本
コンテナ バケット	型式	KCTB1165	
	品番	L1706-00000	
	全長×全幅×全高(mm)×質量(kg)	L1706-00000	1265×1264×864×118kg 枠内寸法:内幅1165mm 奥行き1045mm
カウンター ウェイトケース ★1	型式	CWC300	
	品番	L1680-00000	
	全長×全幅×全高(mm)×質量(kg)	L1680-00000	580×645×808×40kg(コンクリート満載質量:260kg) 総質量:300kg

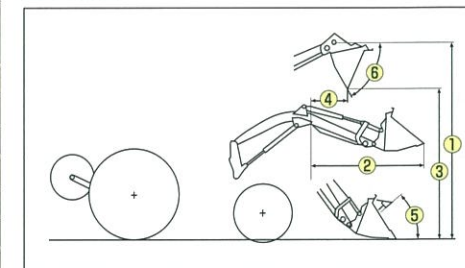
※各種バケットには亜鉛メッキ仕様もあります。(受注生産です)  
★1 カウンターウェイトケースを装着する場合は、別売の延長ヒッチ(CWC3:品番75703-08130)が必要です。

■主要諸元

型 式	FLH300(-PSL)	
品 番	L1328-10000 (L1328-50000)	
装着図内 No.	適用トラクタ	FT21(J), FT23(J), FT25(H)(J), FT28(H)(J), FT30(H), FT21-PC, FT23-PC, FT25-PC, FT28-PC, FT220(J), FT240(J), FT300(J), FT220-PC, FT240-PC, FT300-PC
	持上げ力(kN)[kgf]	2.94[300]
	① 持上げ高さ(mm)[ピンジピン]	2390
	② 最大リーチ(mm)	1165
	③ ダンピングクリアランス(mm) [バケット放出時]	1800
	④ ダンピングリーチ(mm) [プロテクター~バケット先端]	365
グラブリーチ(mm)	1570	
装着 全長(mm) [バケット先端~後輪]	3655	
上昇×下降時間(秒) [バケット装着時] ( )は下降時フローティング使用	3.1×2.7(6.0)	
すくい×放出時間(秒) [バケット装着時] ( )は放出時増速ダンプ使用	2.1×3.0(2.1)	
すくい力(kN)[kgf]	6.86[700]	
⑤ バケット すくい角(度)	41	
⑥ 作動角 放出角(度)	53	

※主要諸元・形態は改良のため予告なく変更することがあります。  
※PSL仕様(電磁マイコンバルブ操作/バルブ)はキャビントラクタ用です。  
※カウンターウェイト300kg相当を取り付ける必要があります。  
※高速車に装着する場合は、別売のバックミラー移動キット (FLH300-HSK:品番 L1334-00000)が必要です。

■装着図



【販売元】株式会社クボタ  
本社 大阪市浪速区敷津東1丁目2番47号 〒556-8601

【製造元】三陽機器株式会社  
本社 岡山県浅口市里庄町新庄3858 〒719-0392

製品の詳しいご相談は下記までご連絡ください。

担当者

パワフル!  
**300kgf**  
の持ち上げ力

※持上制限重量2.94kN(300kgf)

持上げ高さ **2390mm**  
[ヒンジピン]

# 積込み、運搬、軽土木作業…。

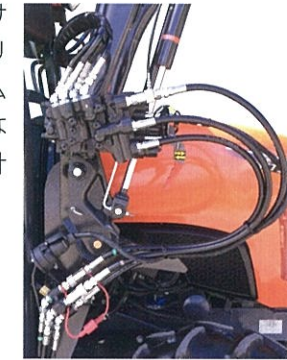
繊細かつ大胆に、  
さまざまな作業に  
力を発揮します！



グレイタスローダシリーズでおなじみの機構は、もちろん標準装備。  
簡単に、快適に、多彩な作業に使いこなしていただけます。

アーム下降やアタッチ前傾を防止  
**ノンリークバルブ**

ストップバルブの開閉を自動で行うノンリークバルブを採用。エンジン停止時には油圧回路が自動的に遮断。万一ローダを上げたままエンジンを止めても油圧抜けがなく、リフトアームが下降しない安全設計です。



着脱カンタン! 必要な時にすぐ使える  
**油圧オートドッキング方式**

トラクタへの着脱は、ローダの姿勢を変えずに短時間でワンレバー操作と油圧カプラの着脱で行えます。



レバー操作で微調整が楽々可能  
**マイコンレバー** ※-PSL仕様のみ

操作のフィーリングを向上させたマイコンレバーを採用。ローダの微調整がさらに簡単に行えます。



前方視界性が向上  
**サイドフレームレス構造**

作業時の視界の向上とともに、トラクタのメンテナンス性アップにも貢献するサイドフレームレス構造を採用しています。



ローダ作業に幅が生まれる  
**複働・フロートの切替え**

複働油圧で掘削・積荷の押さえ込み・ヌカルミ脱出、フロートで集草・整地・除雪などが行えます。

配管部にスチールパイプを使用  
**油圧配管がスッキリ**

ローダアーム部の配管にスチールパイプを使用。デザインもすっきりして、作業視界が良好になっています。

ローダ保管時の安心・安全に配慮  
**安定感に優れたスタンド**

グレイタスローダシリーズでご好評をいただいている、安定感に優れた新スタンドを採用。安心・安全にリフトアーム着脱が行えます。